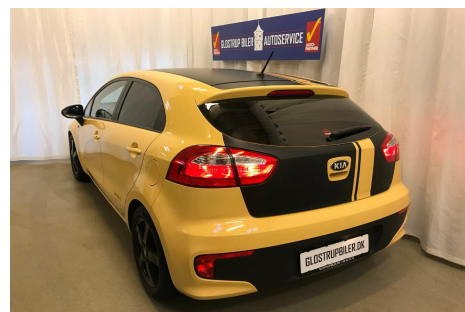
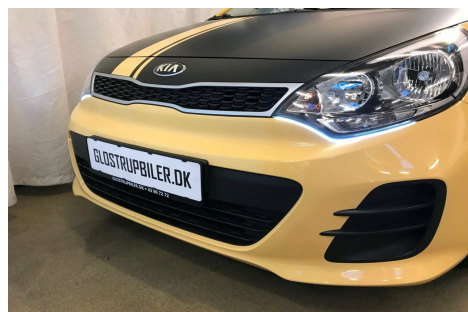


## Kia Rio · 1,2 · CVVT Premium



**Pris: 114.700,-**

Type:	Personvogn
Modelår:	2016
1. indreg:	12/2015
Kilometer:	78.000 km.
Brændstof:	Benzin
Farve:	Gul
Antal døre:	5



SPECIAL EDITION MODEL FRA KIA - AIRCON - FARTPILOT - MULTIFUNKTIONS LÆDERRAT - NAVIGATION - HÅNDFRI TIL MOBILEN - USB - LED LYGTER - ALLE SERVICE OVERHOLDT HOS KIA SÅ STADIG FABRIKSGARANTI TIL 2023 - vinterhjul · fjernb. c.lås · airc. · fartpilot · kørecomputer · infocenter · startspærre · udv. temp. måler · sædevarme · højdejust. forsæde · 4x el-ruder · el-spejle m/varme · automatisk start/stop · dæktryksmåler · navigation · multifunktionsrat · håndfrit til mobil · bluetooth · armlæn · isofix · bagagerumsdækken · kopholder · stofindtræk · læderrat · automatisk lys · led forlygter · airbag · abs · antispin · esp · servo · hvide blink · indfarvede kofangere · mørktonede ruder i bag · 1 ejer · ikke ryger · service ok BILLIG FORSIKRING TILBYDES · OGSÅ TIL 1.GANGS KØBERE - FINANSIERING BÅDE MED OG UDEN UDBETALING · RING OG HØRE NÆRMERE. VI TAGER GERNE DIN BIL I BYTTE. ALLE VORES BILER HAR VÆRET IGENNEM VORES KLARGØRING OG ALLE PRISER ER INCL LEVERING OG KLARGØRINGS OMKOSTNINGER.

Motor	Ydelse	Transmission	Mål	Økonomi
Volume: 1,2	Effekt: 86 HK.	Forhjulstræk	Længde: 405 cm.	Tank: 43 l.
Cylinder: 4	Moment: 121	Gear: Manuel gear	Bredde: 172 cm.	Km/l: 21,3 l.
Antal ventiler: 16	Topfart: 168 km/t.		Højde: 146 cm	Ejeravgift:
	0-100 km/t.: 13,10 sek.		Vægt: 1.167 kg.	DKK 330
				Produktionsår:
				-

### Finanseringstilbud

**GLOSTRUP BILER APS** tilbyder at finansiere denne Kia Rio i samarbejde med **Santander**. Vil du benytte dette tilbud skal du blot nævne det for forhandleren.

Bilens pris: kr. 114.700. Lånetype: Variabel rente. Løbetid: 96 måneder.

Udbetaling	Lånebeløb	Samlede omk.	Samlet beløb	Debitorrente	ÅOP	Ydelse/pr.mdr.
kr. 45.880 (40%)	kr. 68.820	kr. 26.503	kr. 95.323	2,52%	11,30%	kr. 1.072
kr. 34.410 (30%)	kr. 80.290	kr. 28.185	kr. 108.475	2,52%	10,51%	kr. 1.220
kr. 22.940 (20%)	kr. 91.760	kr. 29.969	kr. 121.729	2,52%	9,95%	kr. 1.370