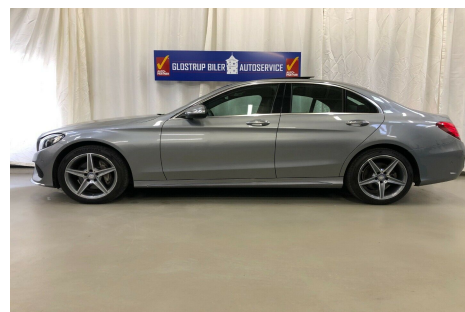


Mercedes C220 · 2,2 · BlueTEC AMG Line aut.



Pris: 319.700,-

Type:	Personvogn
Modelår:	2015
1. indreg:	06/2014
Kilometer:	197.000 km.
Brændstof:	Diesel
Farve:	Koksmetal
Antal døre:	4



BEMÆRK: FULD AMG LINE - PANORAMA SOLTAG - SORT HIMMEL - ADAPTIV FARTPILOT - VOGNBANE ASSIST - BLINDVINKEL ASSIST - LUFT UNDERVOGN - MOTOR/KABINE VARMER - HEADUP DISPLAY - KEYLESKO NØGLEFRI BETJ. - EL BAGKLAP - AMBIENTE BELYSNING - PARKTRONIK - BAK KAMERA- STOR COMAND SKÆRM - LEVERES NYSYNET OG MED KOMPLET NYE BREMSER - aut.gear/tiptronic · 18" alufælge · fuldaut. klima · elektrisk kabinevarmer · fjernb. c.lås · nøglefri betjening · fartpilot · kørecomputer · infocenter · startspærre · udv. temp. måler · regnsensor · sædevarme · højdejust. forsæder · el indst. forsæder · el-soltag · glastag · 4x el-ruder · el-klapbare sidespejle m. varme · bakkamera · parkeringssensor (bag) · parkeringssensor (for) · adaptiv fartpilot · automatisk start/stop · el betjent bagklap · dæktryksmåler · adaptiv undervogn · elektrisk parkeringsbremse · træthedsregistrering · skiltegenkendelse · cd/radio · navigation · multifunktionsrat · håndfrit til mobil · bluetooth · musikstreaming via bluetooth · headup display · usb tilslutning · armlæn · isofix · læderindtræk · læderrat · sportssæder · led kørellys · airbag · abs · antispin · esp · servo · vognbaneassistent · blindvinkelsassistent · automatisk nødbremsesystem · sænket · lev. nysynet · diesel partikel filter. BILLIG FORSIKRING TILBYDES · OGSÅ TIL 1.GANGS KØBERE - FINANSIERING BÅDE MED OG UDEN UDBETALING · RING OG HØRE NÆRMERE. VI TAGER GERNE DIN BIL I BYTTE. ALLE VORES BILER HAR VÆRET IGENNEM VORES KLARGØRING OG ALLE PRISER ER INCL LEVERING OG KLARGØRINGS OMKOSTNINGER. ·

Motor	Ydelse	Transmission	Mål	Økonomi
Volume: 2,2	Effekt: 170 HK.	Baghjulstræk	Længde: 469 cm.	Tank: 41 l.
Cylinder: 4	Moment: 400	Gear: Automatgear	Bredde: 181 cm.	Km/l: 16,4 l.
Antal ventiler: 16	Topfart: 233 ktm/t.		Højde: 144 cm	Ejeravgift:
	0-100 km/t.: 7,8 sek.		Vægt: 1.570 kg.	DKK 7.060
				Produktionsår:
				-

*Forbehold for indtastnings og beregningsfejl.