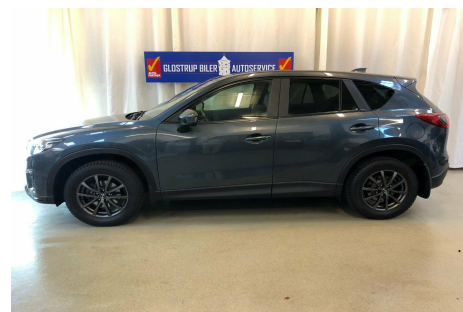


## Mazda CX-5 · 2,0 · Sky-G 160 Optimum aut. AWD



**Pris: 224.700,-**

Type:	Personvogn
Modelår:	2012
1. indreg:	03/2012
Kilometer:	103.000 km.
Brændstof:	Benzin
Farve:	Gråmetal
Antal døre:	5



BEMÆRK: 1 EJERS BIL - MASSER AF UDSTYR - aut. · 17" alufælge · fuldaut. klima · fjernb. c.lås · parkeringssensor · fartpilot · kørecomputer · infocenter · startspærre · udv. temp. måler · regnsensor · sædevarme · højdejust. forsæde · 4x el-ruder · el-spejle m/varme · nøglefri betjening · automatisk parkerings system · bakkamera · dæktryksmåler · cd/radio · navigation · multifunktionsrat · håndfrit til mobil · armlæn · isofix · bagagerumsdækken · kopholder · læderindtræk · læderrat · xenonlys · automatisk lys · kurvelys · airbag · abs · antispin · esp · servo · lane assist · hvide blink · indfarvede kofangere · 1 ejer · service ok · tidligere undervognsbehandlet · el indst. førersæde .BILLIG FORSIKRING TILBYDES · OGSÅ TIL 1.GANGS KØBERE - FINANSIERING BÅDE MED OG UDEN UDBETALING · RING OG HØRE NÆRMERE. VI TAGER GERNE DIN BIL I BYTTE. ALLE VORES BILER HAR VÆRET IGENNEM VORES KLARGØRING OG ALLE PRISER ER INCL LEVERING OG KLARGØRINGS OMKOSTNINGER.

Motor	Ydelse	Transmission	Mål	Økonomi
Volume: 2,0	Effekt: 160 HK.	4-hjulstræk	Længde: 454 cm.	Tank: 56 l.
Cylinder: 4	Moment: 208	Gear: Automatgear	Bredde: 184 cm.	Km/l: 15,2 l.
Antal ventiler: 16	Topfart: 187 ktm/t.		Højde: 171 cm	Ejeravgift:
	0-100 km/t.: 9,60 sek.		Vægt: 1.537 kg.	DKK 1.570
				Produktionsår:
				-

## Finanseringstilbud

**GLOSTRUP BILER APS** tilbyder at finansiere denne Mazda CX-5 i samarbejde med **Santander Consumer Bank**. Vil du benytte dette tilbud skal du blot nævne det for forhandleren.

Bilens pris: kr. 224.700. Lånetype: Fast rente. Løbetid: 48 måneder.

Udbetaling	Lånebeløb	Samlede omk.	Samlet beløb	Debitorrente	ÅOP	Ydelse/pr.mdr.
kr. 89.880 (40%)	kr. 134.820	kr. 31.470	kr. 166.290	4,06%	11,23%	kr. 3.465
kr. 67.410 (30%)	kr. 157.290	kr. 34.402	kr. 191.692	4,06%	10,53%	kr. 3.994
kr. 44.940 (20%)	kr. 179.760	kr. 37.227	kr. 216.987	4,06%	9,98%	kr. 4.521